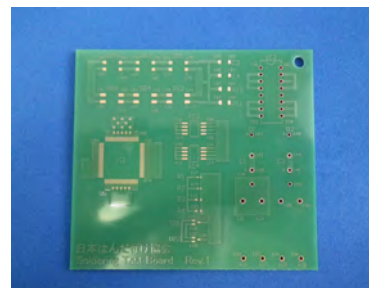


セットの内容 ※1セットで2組

- ★チップ抵抗 1005 サイズ 4個
- ★チップ抵抗 1608 サイズ 4個
- チップ抵抗 3216 サイズ 4個
- チップコンデンサ 3216 サイズ 4個
- ★デジタルトランジスタ 4個
- ★IC SOP 8ピン 4個
- ★IC (QFP 100ピン) 2個
- ダイオードブリッジ (SMD) 12個
- 抵抗 (アキシャル) 8個
- ダイオード (アキシャル) 4個
- IC (DIP 16ピン) 2個
- 電解コンデンサ (ラジアル) 4個

※1セットで2組できます

★基板実装・基板実装微細はんだ付け



電子部品 (2セット) 基板 (2枚)

★マークの付いた部品はオプションの
微細はんだ付けコースで使うよ
オプションコースを選択していない人は
使わないので注意してね

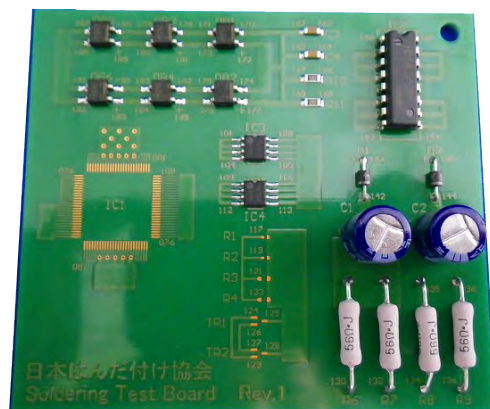


推奨手順

- 1: 部材の確認 裏面の部品表を確認
(小さい部品から順にはんだ付け)
- 2: 部品の位置決め (表面実装部品)
リード挿入 (アキシャル・ラジアル、DIP部品)
- 3: リード部品の曲げ加工 (アキシャル・ラジアル) リードカット
- 4: はんだ付け

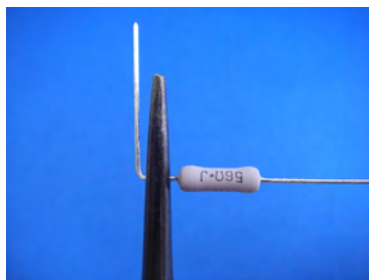


基板に印刷された表示と部品の極性を
しっかり確認してはんだ付けしよう

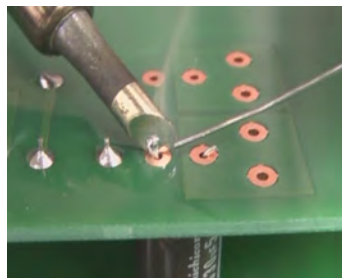


完成予定写真

※微細はんだ付けコースは全ての場所に
部品がはんだ付けされた状態になります



リード部品加工例



はんだ付け作業例



微細はんだ付けコース
IC (QFP 100ピン) はんだ付け例



検定の進め方・郵送方法など詳しい説明があります↓

日本はんだ付け協会HP <http://www.handa-npo.com/kentei/index.html>