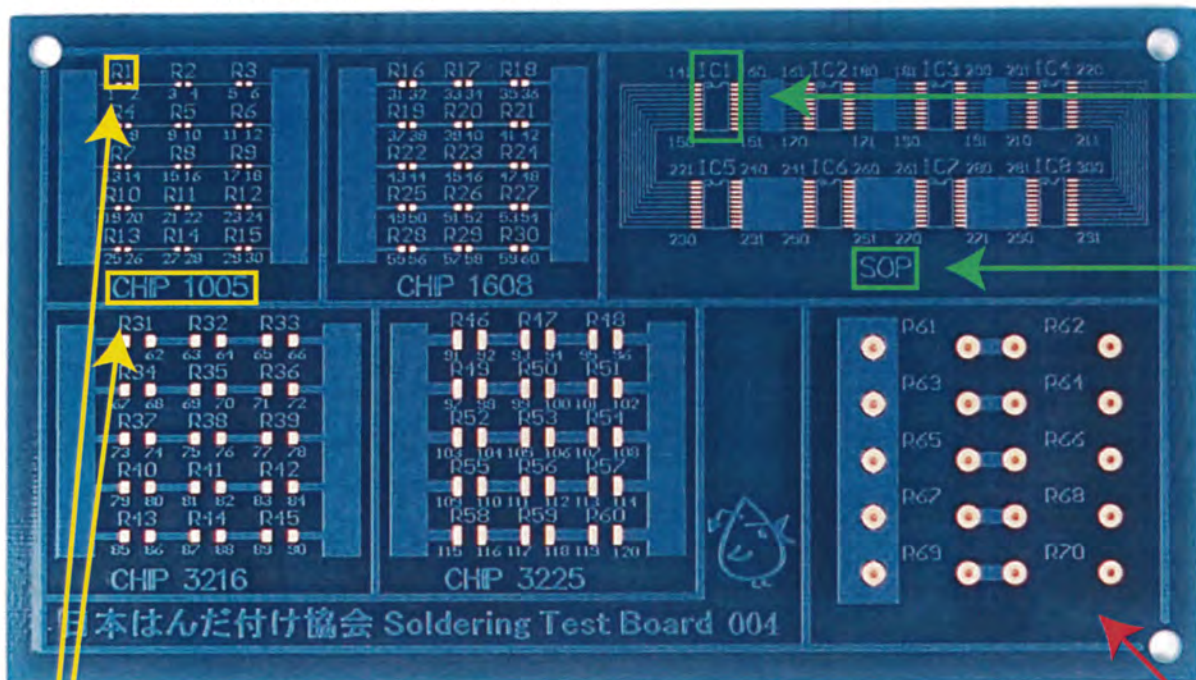


はんだ付け 練習用基板 Ver.4 表面



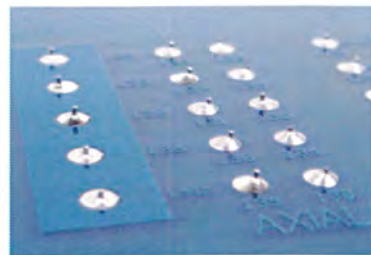
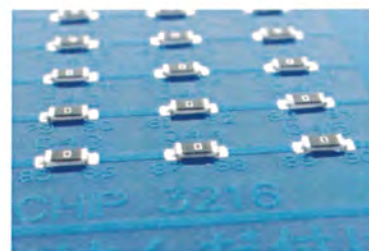
IC1



10ピンSOPをIC1～IC8に実装します。

SOP 部品の種類

- 同様に
- CHIP 1608 も適切な大きさの部品を番号順に実装します。
 - CHIP 3126
 - CHIP 3225



はんだの仕上がり例:美しいフィレットが形成されています。

CHIP 部品の種類

1005 部品の大きさ・・・1005の場合は1.0mm×0.5mm

R1 頭のアルファベットが部品の種類の略称です。

R・・・抵抗

C・・・コンデンサ

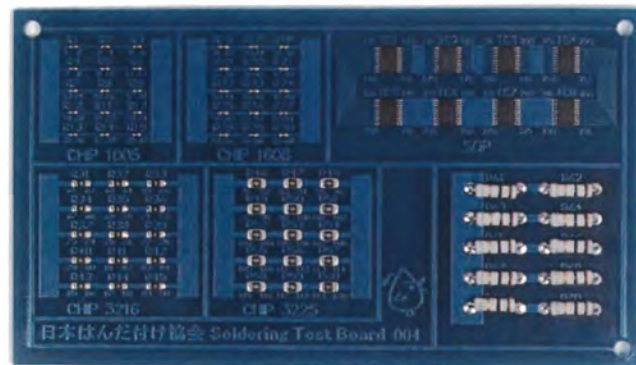
この場合、1005チップ抵抗をR1～R15に実装します。

パッケージ内容

- 基板・・・1枚
- 1005チップ抵抗・・・25個
- 1608チップ抵抗・・・25個
- 3216チップ抵抗・・・20個
- 3225チップ抵抗・・・20個
- 10ピンSOP・・・8個
- アキシャル抵抗・・・10個

R61 アキシャル (リード) 抵抗R61～R70に実装します。

基板実装 完成写真



基板実装練習用基板の実装

■ 販売元

株式会社ノセ精機

〒527-0174

滋賀県東近江市大萩町271番地

TEL 0749-29-0989

FAX 0749-46-1133

■ 製作

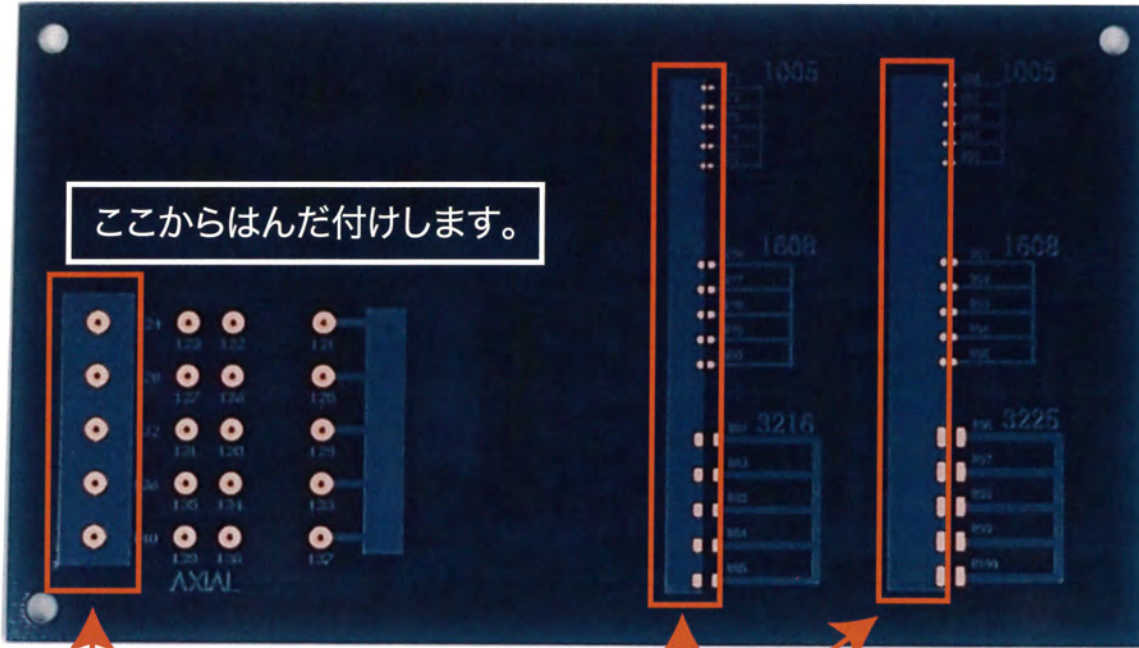
日本はんだ付け協会

〒527-0174

滋賀県東近江市大萩町271番地

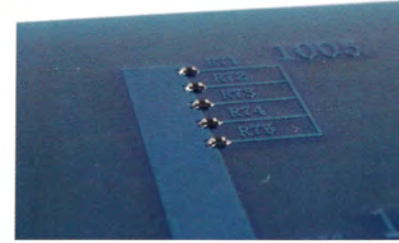
TEL 0749-20-2306

FAX 0749-46-1133

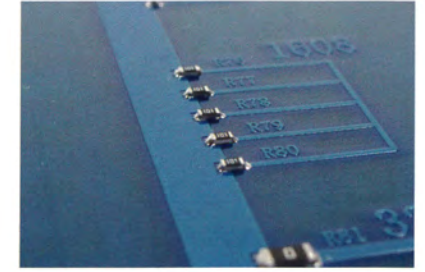


ここからはんだ付けします。

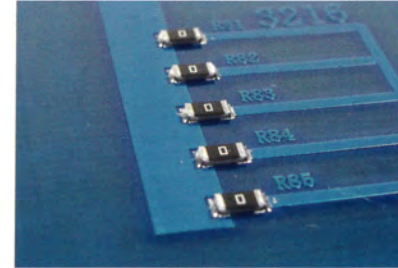
1005 良品見本



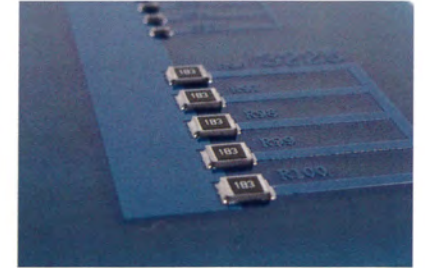
1608 良品見本



3216 良品見本



3225 良品見本



放熱パターンを設けて
必要な熱量を変えています。

放熱パターンが設けてあるため、
より実際の部品実装に近い難易度を作り出しています。

アキシャル 良品見本



AKIAL 部品の種類

完成写真

